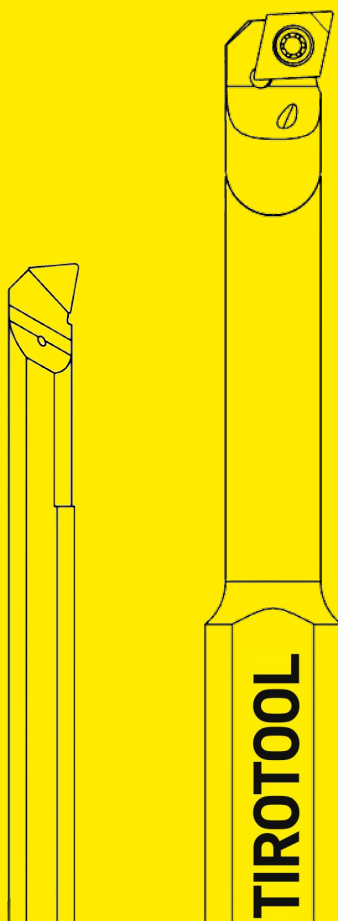


2024

TIROTOOL

DIAMOND TOOLS



Minicut



Diamond MiniCut

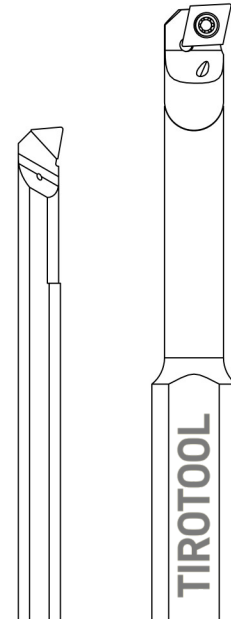
Speziell für die Bearbeitung von Bohrungen ab einem Durchmesser von 1,0 bis 25 mm mit allen unseren ultraharten Schneidstoffen haben wir das Werkzeugsystem MiniCut entwickelt.

Das gesamte Konzept ist für den perfekten Einsatz aller ultraharten Schneidstoffe ausgelegt und optimiert damit deren Vorteile in erheblichem Umfang.

Sämtliche Bohrstangen sind aus Vollhartmetall mit integrierter Kühlmittelzufuhr ausgeführt und erlauben Bohrtiefen bis zu 7xD.

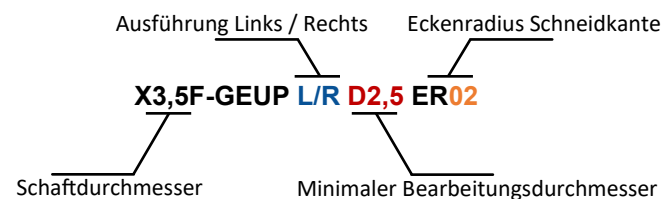
Eingesetzt werden unsere MiniCut Werkzeuge auf Bearbeitungszentren und Drehmaschinen. Im Gegensatz zu den meisten konventionellen Werkzeugsystemen verwenden wir die positiven Wendeschneidplatten-Typen EPHW und EPHT 0401.. und 06T1... Die generelle Überlegenheit der 75° WSP erlaubt eine höhere Zerspanleistung und Genauigkeit.

Unsere gelöteten Bohrstangen haben die identische Geometrie für den Durchmesserbereich ab 1,0 mm.

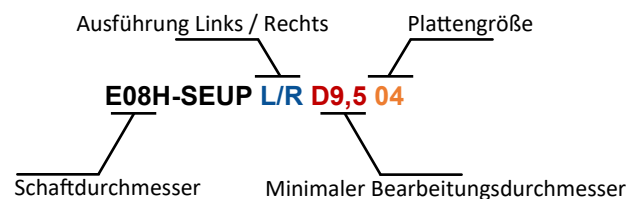


Bezeichnungen:

VHM Bohrstangen - gelötete Schneide



VHM Bohrstangen - Form E... SEUP



Bestellbeispiele:

VHM Bohrstangen - gelötete Schneide

Zum Beispiel:

Für Bearbeitungsdurchmesser ≥ 2 mm

- linke Ausführung in CVD:

Stk. Zahl - X3,5F-GEUP L D2,0 ER01 Habicht

VHM Bohrstangen - Form E... SEUP

Zum Beispiel:

Für Bearbeitungsdurchmesser ≥ 10 mm

linke Ausführung **ohne Platten:**

Stk. Zahl - E08H-SEUP L D9,5 04

Zugehörige Platten für VHM Bohrstangen - Form E... SEUP sind in der jeweiligen Tabelle ausgewiesen.

Wichtig:

Die VHM Bohrstangen mit gelöteter Schneide sind mit den minimalen Bearbeitungsdurchmessern 1,0 und 1,5 mm nur ohne Innenkühlung lieferbar.

Die linke Ausführung bei Bohrstangen gilt bei uns als Standard.

Hier abgebildet ist nur ein kleiner Teil des technisch möglichen - Wenn Sie Fragen haben oder spezielle Ausführungen wünschen freuen wir uns Sie beraten zu dürfen:

☎ +43 512 341555
 ✉ office@tirotool.com

Oder direkt anrufen! →



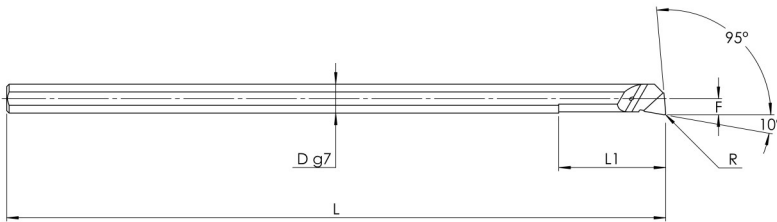
VHM Bohrstangen - gelötete Schneide X-GE Solid carbide boring bar - brazed cutting edge X-GE

Vollhartmetall-Bohrstangen mit einer Spannfläche, gelöteter Schneidecke und innerer Kühlmittelzufuhr.

L = links wie gezeichnet

Cylindrical solid carbide boring bar with one clamping surface, tipped cutting edge and internal coolant feed.

L = left hand shown



Standard - linke Ausführung (left hand)

Bezeichnung Designation	Abmessungen Dimensions [mm]					Schneidstoff Material		
	L	L1	D g7	R	F	PKD Sonnblick	PizPuin	CVD Habicht
X3,5F-GEUP L D1,0 ER01	80	4	3,50	0,10	0,50	-	-	✓
X3,5F-GEUP L D1,5 ER01	80	5	3,50	0,10	0,75	-	-	✓
X3,5F-GEUP L D2,0 ER01	80	6	3,50	0,10	1,00	-	-	✓
X3,5F-GEUP L D2,5 ER01	80	8	3,50	0,10	1,25	-	-	✓
X3,5F-GEUP L D2,5 ER02	80	8	3,50	0,20	1,25	-	-	✓
X3,5F-GEUP L D3,0 ER01	80	10	3,50	0,10	1,50	-	-	✓
X3,5F-GEUP L D3,0 ER02	80	10	3,50	0,20	1,50	-	-	✓
X3,5F-GEUP L D4,0 ER01	80	12	3,50	0,10	2,00	-	-	✓
X3,5F-GEUP L D4,0 ER02	80	12	3,50	0,20	2,00	-	-	✓
X04F-GEUP L D5,0 ER01	80	14	4,00	0,10	2,50	-	-	✓
X04F-GEUP L D5,0 ER02	80	14	4,00	0,20	2,50	-	-	✓
X04F-GEUP L D5,0 ER04	80	14	4,00	0,40	2,50	-	-	✓
X05H-GEUP L D6,0 ER01	100	18	5,00	0,10	3,00	-	-	✓
X05H-GEUP L D6,0 ER02	100	18	5,00	0,20	3,00	-	-	✓
X05H-GEUP L D6,0 ER04	100	18	5,00	0,40	3,00	-	-	✓
X06H-GEUP L D7,0 ER01	100	20	6,00	0,10	3,50	-	-	✓
X06H-GEUP L D7,0 ER02	100	20	6,00	0,20	3,50	-	-	✓
X06H-GEUP L D7,0 ER04	100	20	6,00	0,40	3,50	-	-	✓

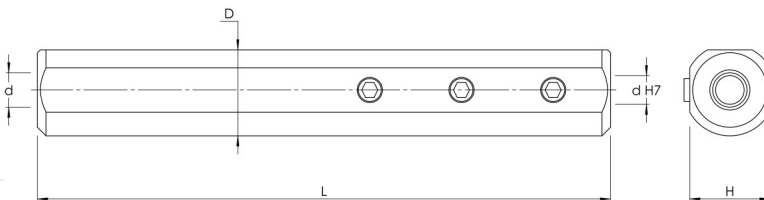
Andere Abmessung oder Ausführungen auf Anfrage - PKD ab 10 Stk. auf Anfrage
Additional shapes and Versions on request - PKD on request starting from 10 units

Anmerkung:
die Bohrstangen
X3,5F-GEUP L D1,0 ER01
X3,5F-GEUP L D1,5 ER01
werden ohne Innenkühlung gefertigt

Note:
the boring bars
X3,5F-GEUP L D1,0 ER01
X3,5F-GEUP L D1,5 ER01
are manufactured without internal cooling

Spannadapter für Bohrstangen Form X...GEUP Adapter Sleeve for Boring Bars Form X...GEUP

Kühlmittelzufuhr erfolgt durch den Adapter
Coolant feed is provided through the adapter



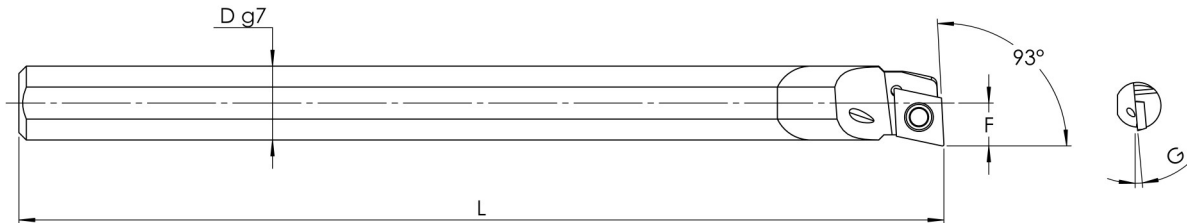
Bezeichnung Designation	Abmessungen Dimensions [mm]					für Bohrstangen for boring bars	Status
	L	D	d	d H7	H		
Adapter 1635 X3,5F-GEUP L/R	100	16	4	3,5	14	X3,5F-GEUP L/R	✓
Adapter 1640 X04F-GEUP L/R	100	16	5	4	14	X04F-GEUP L/R	✓
Adapter 1650 X05H-GEUP L/R	100	16	6	5	14	X05H-GEUP L/R	✓
Adapter 1660 X06H-GEUP L/R	100	16	8	6	14	X06H-GEUP L/R	✓

✓ ab Lager ex stock
- auf Bestellung on demand

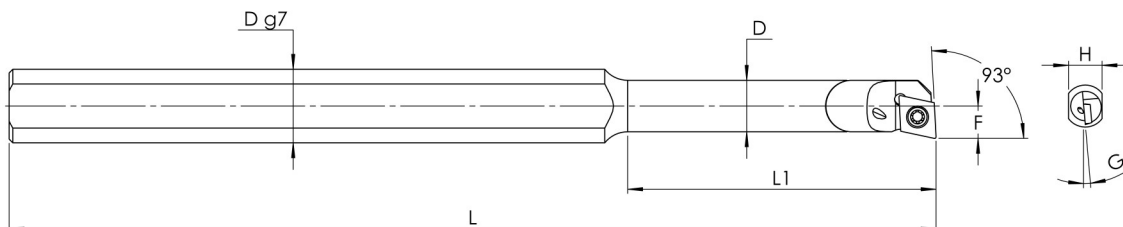
Bohrstangen - VHM Form E... SEUP Boring Bar - solid carbide Design E...

Bohrstange mit zylindrischem Hartmetallschaft und innerer Kühlmittelzufuhr

Boring bar with cylindrical solid carbide shank and internal coolant feed



Bezeichnung Designation	Abmessungen Dimensions [mm]					für Platten for inserts	Status
	L	D g7	D min	F	G		
E06F-SEUP L 04	95	6	6,8	3,4	9°	EPH..0401..	✓
E07H-SEUP L 04	100	7	8,4	4,4	5°	EPH..0401..	✓
E08H-SEUP L 04	100	8	9,5	4,9	5°	EPH..0401..	✓
E10K-SEUP L 06	125	10	11,5	5,8	5°	EPH..06T1..	✓
E12M-SEUP L 06	180	12	13,5	6,9	3°	EPH..06T1..	✓
E16R-SEUP L 06	200	16	18,5	9,8	0°	EPH..06T1..	✓

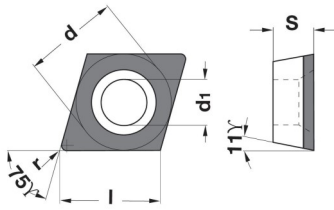


Bezeichnung Designation	Abmessungen Dimensions [mm]								für Platten for inserts	Status
	L	L1	D g7	D	d min	F	H	G		
E06-10H SEUP L 04	100	36	8	6	6,8	3,4	8	9°	EPH..0401..	✓
E07-10K SEUP L 04	125	42	10	7	8,4	4,4	8	5°	EPH..0401..	✓
E08-10K-SEUP L 04	110	48	10	8	9,5	4,9	8	5°	EPH..0401..	✓

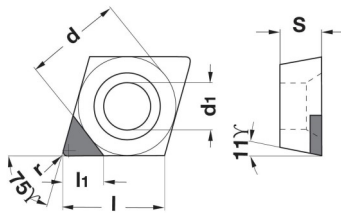
Standard - linke Ausführung (left hand)

Andere Abmessung oder Ausführungen auf Anfrage
 Additional shapes and versions on request

✓ ab Lager ex stock
 - auf Bestellung on demand

EPHT - EPHW - Nur auf Anfrage ab 10 Stk. (only on Request starting from 10 pcs)
FullFace Neutral


	Bezeichnung Designation	Abmessungen Dimensions [mm]					Schneidstoff Material PKD		
		d	d1	s	l	r	l1	Sonnblick	PizPuin
		Mit TWS / TWN erhältlich	EPHT 040101 FN FF					0,10	4,90
	EPHT 040102 FN FF	4,76	2,20	1,58	4,90	0,20	4,80	-	-
	EPHT 040104 FN FF					0,40	4,70	-	-
	EPHW 040101 FN FF					0,10	4,90	-	-
	EPHW 040102 FN FF	4,76	2,20	1,58	4,90	0,20	4,80	-	-
	EPHW 040104 FN FF					0,40	4,70	-	-

EPHT - EPHW - EPGW
Neutral


	Bezeichnung Designation	Abmessungen Dimensions [mm]					Schneidstoff Material PKD				
		d	d1	s	l	r	l1	Sonnblick	PizPuin	Habicht	Daunkogel
		Mit TWS / TWN erhältlich	EPHT 040101 FN					0,10	2,50	-	-
	EPHT 040102 FN	4,76	2,20	1,58	4,90	0,20	2,50	-	-	-	-
	EPHT 040104 FN					0,40	2,50	-	-	-	-
	EPHT 06T101 FN					0,10	3,10	-	-	-	-
	EPHT 06T102 FN	6,35	2,80	1,98	6,60	0,20	3,00	-	-	-	-
	EPHT 06T104 FN					0,40	2,80	-	-	-	-
	EPHW 040101 FN					0,10	2,50	-	-	-	-
	EPHW 040102 FN	4,76	2,20	1,58	4,90	0,20	2,50	-	-	-	-
	EPHW 040104 FN					0,40	2,50	-	-	-	-
	EPHW 050204 FN	5,56	2,50	2,38	5,60	0,40	2,00	-	-	-	-
	EPHW 06T101 FN					0,10	3,10	-	-	-	-
	EPHW 06T102 FN	6,35	2,80	1,98	6,60	0,20	3,00	-	-	-	-
	EPHW 06T104 FN					0,40	2,80	-	-	-	-
	EPGW 06T102 FN					0,20	2,50				-
	EPGW 06T104 FN					0,40	2,50				-
	EPGW 040102 FN					0,20	2,50				-
	EPGW 040104 FN	4,76	2,20	1,58	4,90	0,40	2,50				-

Andere Abmessung oder Ausführungen auf Anfrage
 Additional shapes and versions on request

✓ ab Lager ex stock
 - auf Bestellung on demand